

Sattel - Check für Pferd und Reiter

...Pferd und Reiter vor Langzeitschäden
bewahren



Ablauf:

- Grund für einen Sattel- Check
- Ablauf des Sattel- Check
- Anatomie
- Definition der Sattelauflagefläche
- Reflexpunkte
- Natürliche Schiefe
- Probleme durch schlecht passenden Sattel
- Fakten zum Reiter/ zur Reiterin
- Sattel Aufbau
- Männer- vs. Frauensattel
- Sattelbeurteilung auf dem Pferd
- Baumlos als Alternative?
- Was wir bieten

Wozu?

Wenn der Sattel dem Pferd oder dem ReiterIN nicht passt, gibt es Probleme?

- Abwehrreaktionen
Anlegen der Ohren, Beissen, Hochziehen der Nüstern, Schweifschlagen, Treten beim Putzen, Satteln oder Reiten
- Bocken oder Steigen beim Reiten
- Verweigern des Sprunges
- Das Pferd ist träg und lässt sich nur schwer lösen



Foto: 360gradpferd.de



Foto: pferderevue.at

Wozu?

Wenn der Sattel dem Pferd oder dem ReiterIN nicht passt, gibt es Probleme.

- Unspezifische Lahmheit
- Ungleiche Hufe
- häufiges Stolpern
- Pferd spielt mit Zunge oder schäumt stark im Maul
- schmerzhafte Sattellage, Druckstellen, Wasserblasen, Muskelatrophien, Hunter Bump
- Mühe mit dem Muskelaufbau

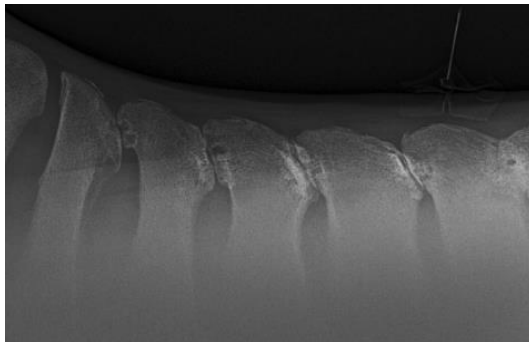


Foto: pferderevue.at



Foto: Buch «the silent killer»

Wozu?

Wenn der Sattel dem Pferd oder dem ReiterIN nicht passt, gibt es Probleme.

- Rückenschmerzen bis Bandscheibenvorfall
- Blasen- und Nierenentzündungen
- Impotenz
- Hüftschmerzen
- Schmerzen im Schambereich

Der Sattel- Check wird in drei Bereiche aufgeteilt:

1. *Das Pferd*
2. *Der Reiter/ die Reiterin*
3. *Der Sattel*



→ Alle drei Bereiche müssen gut zusammenpassen

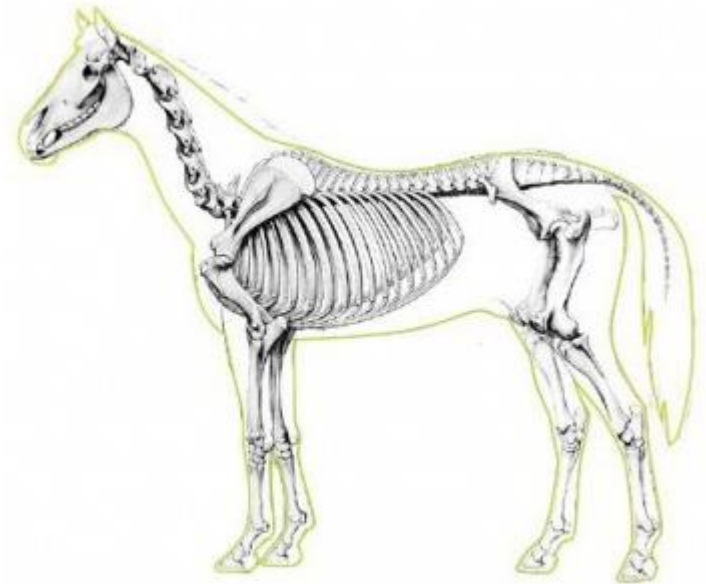
Das Pferd- etwas Anatomie:

- **Schulterblatt:**

- Knorpel im oberen Bereich
- In Bewegung rotiert Schulter nach hinten
 - *Falsch sitzende Kopfeisen verursachen Deformierungen in Knorpel und Muskulatur*

- **Rippenbogen:**

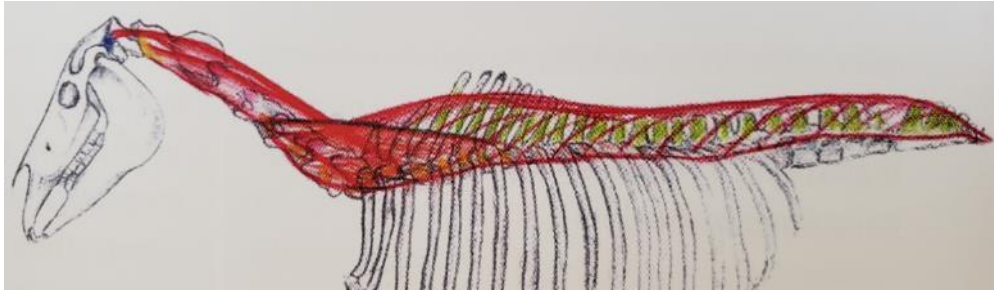
- 18 Rippen
 - Sattel nie hinter letzte Rippe



Das Pferd- etwas Anatomie:

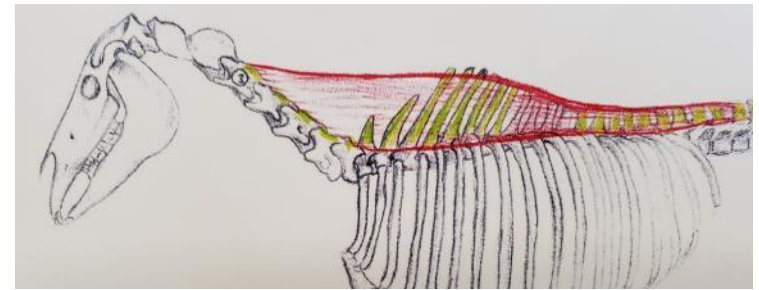
- **Langer Rückenmuskel:**

- Von Halswirbelsäule über ganze Rücken
- Bewegungsmuskel



- **Muskel Spinalis:**

- Vom 3. HW bis 18. Rippe
- Tragender Muskel
 - Darauf liegt Sattel

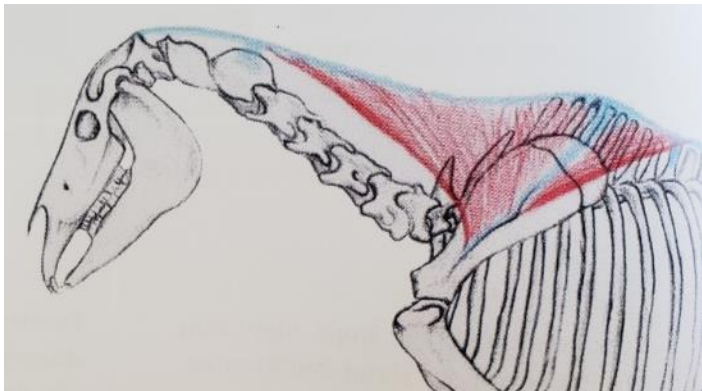


Bilder: Buch «einmal überbaut, immer überbaut?»

Das Pferd- etwas Anatomie:



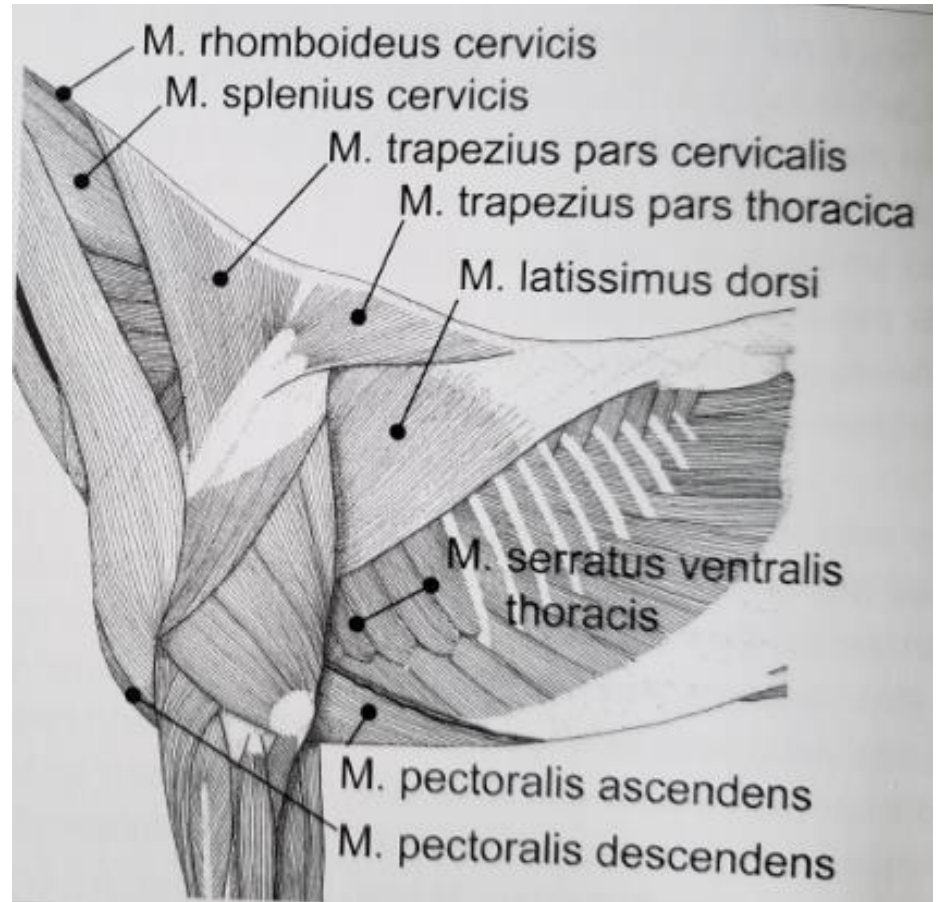
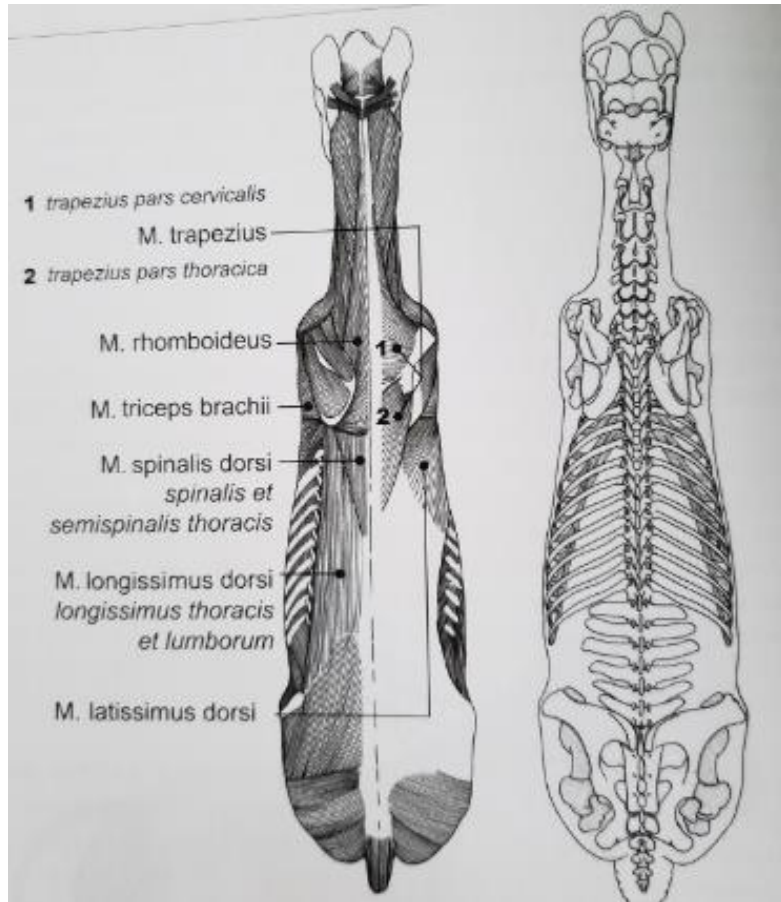
- **Muskel Latissimus:**
 - 18. Rippe bis schräg nach vorne an Oberarm
 - Vorsicht bei Kreuzgurtung



- **Trapezmuskel:**
 - Aus zwei Teilen
 - Sollte durch Sattel nicht berührt werden

Bilder: Buch «einmal überbaut, immer überbaut?»

Das Pferd- etwas Anatomie:



Bilder: Buch «the silent killer»

Das Pferd- Anatomie:

Die Anatomie definiert unsere **Sattelauflagefläche**

Diese wird auf dem Pferd eingezeichnet:

- hinter der Schulter
- Trapezmuskel bleibt frei → *Handfläche unter Widerrist*
- Wirbelsäule
- Hinterste Rippe
- Muskelgrenzen

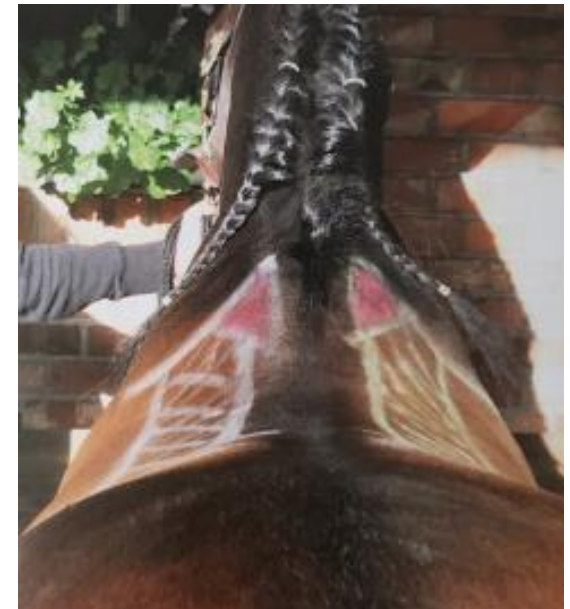


Foto: Buch «the silent killer»

Das Pferd- Die natürliche Schiefe:

Woher?

- Verschiedene Theorien
 - Angeborene Händigkeit
 - Lage des Fohlens im Uterus
 - Durch Domestikation

Schiefe erkennen:

- Standbein beim Fressen
- Eine bessere und schlechtere Seite beim Reiten
- Hohlheit beim Reiten
- Häufiger Linkshänder
 - linke Schulter stärker ausgeprägt → M. serratus und M. pectoralis
 - Mähne nach rechts
 - Sattel nach rechts verschoben

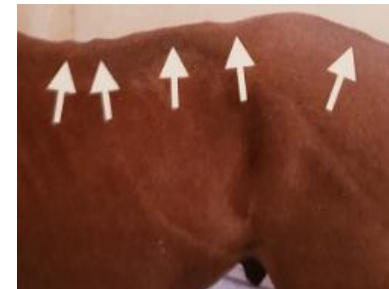
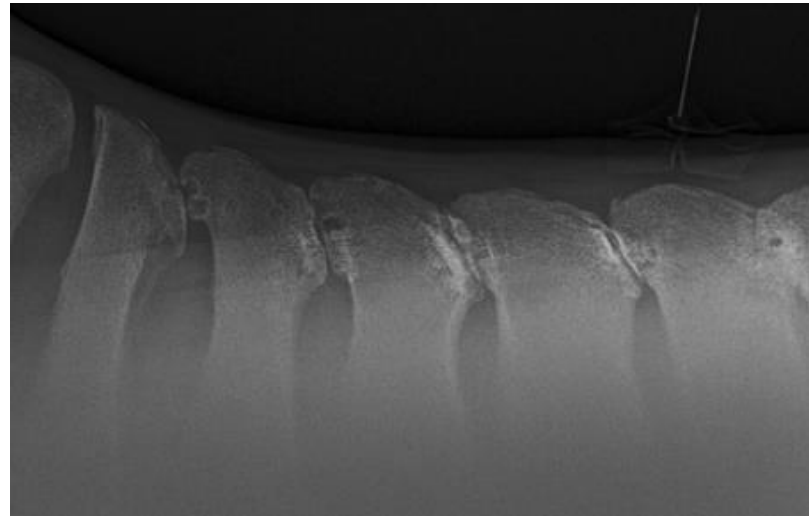
Das Pferd- Die natürliche Schiefe:

Auswirkung auf Sattel?

- Gerader Sattel auf schiefes Pferd kann ein Problem sein
- Sattel fällt immer zur schwächeren/ weniger bemuskelten Seite
- Chance geben Muskulatur auf schwächeren Seite aufzubauen
- Evt. schiefes Kopfeisen nötig

Das Pferd- Probleme durch einen schlecht passenden Sattel:

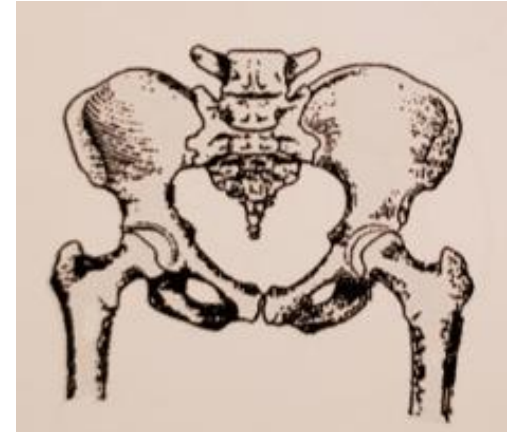
- Muskelatrophien
- Nervenabklemmungen
- Knorpelschädigungen
- Kissing spines
- Eosinophiles Granulom
- Kompensationsmuskulatur
- Wasserblasen
- Druckstellen



Fotos: Buch «the silent killer»

Der Reiter/ Die Reiterin

- Die **Frau**:
 - Becken ist breiter, Sitzbeinhöcker weiter auseinander
 - Kürzeres Steissbein
 - Gerades Schambein flach nach vorne, trifft als erstes auf Sattelkurve
 - Hüftpfanne öffnet sich schräg nach vorne
- Der **Mann**
 - Becken ist schmaler
 - Längeres Steissbein
 - Schambein steil nach vorn und flach nach oben, weiter weg von Sattelkurve
 - Hüftpfanne öffnet sich seitlich nach unten



Bilder: Buch «the silent killer»

Der Reiter/ Die Reiterin

- Obereschenkel eher rund
 - Längere Oberschenkelknochen
 - Lendenbereich stärker ausgeprägte Kurve
-
- eher oval, mehr Platz zwischen Oberschenkel
 - kürzere Oberschenkelknochen
 - relativ gerade Lendenwirbelsäule



Bilder: Buch «the silent killer»

Der Reiter/ Die Reiterin



Frauenbecken im Männersattel:

Schambein hat zu wenig Platz und Sitzbeinhöcker fehlt Unterstützung auf Seite



Männerbecken im Männersattel:

Deutliche Unterstützung der Sitzbeinhöcker sichtbar

Bilder: Buch «the silent killer»

Mann ist NICHT gleich Frau

Der Sattel wurde ursprünglich für den Mann gebaut...

Der Reiter/ Die Reiterin

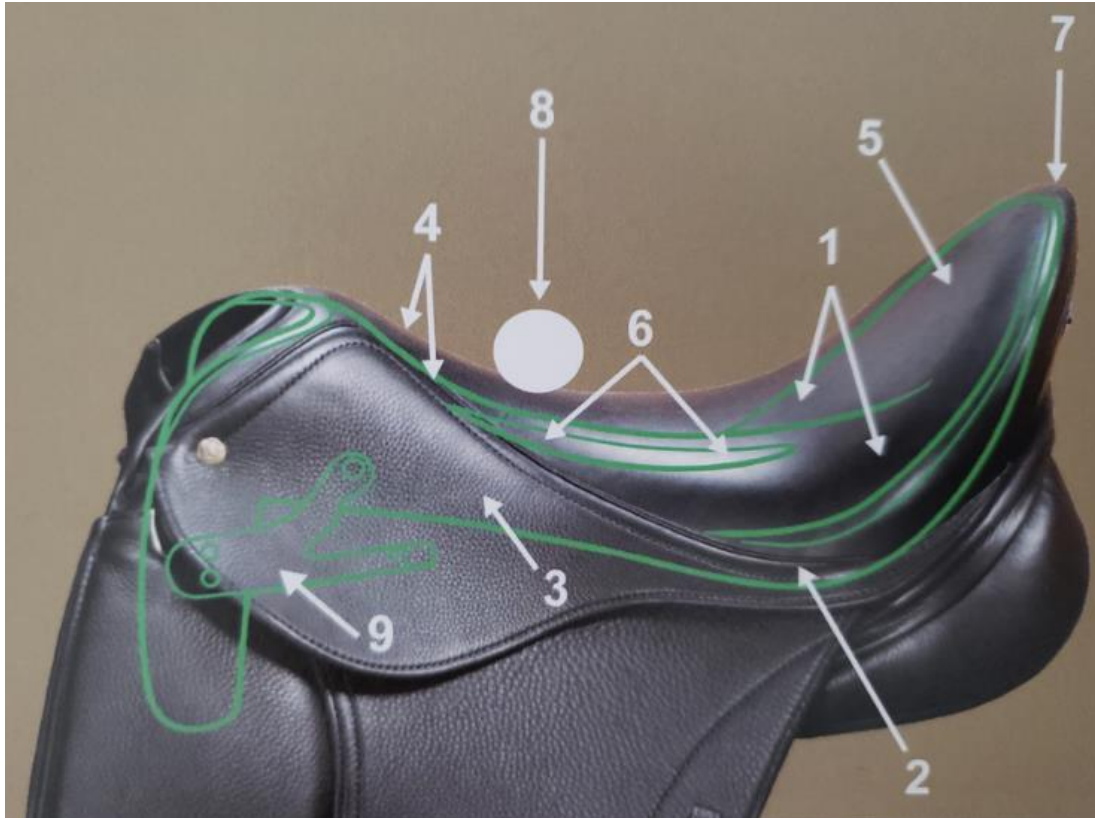


Foto: shutterstock.com



Die körperliche Konstitution des Reiters hat einen Einfluss auf das Pferd...

Der Sattel



1. Sitzfläche
2. Kleine Satteltasche
3. Twist
4. Nahtabstand/
Vorderzwiesel
5. Matrazierung
6. Komfortable Zone/
Crotch Komfort
7. Efter
8. Sattelschwerpunkt
9. Sturzfeder

Foto: Buch «the silent killer»

Der Sattel

Frauensattel:

- Mehr Matrazierung
→ Unterstützung Becken
- Efter breiter
→ Sitzbeinhöcker weiter auseinander
- Crotch Komfort
→ für Schambein
- Twist schmal
→ wenig Platz zwischen Oberschenkel
- Verlängerte Sturzfeder
→ Oberschenkel länger als Unterschenkel

Männersattel:

- Schmalere Efter
→ Sitzbeinhöcker
näher beieinander
- Twist breiter
- Kurze Sturzfeder

Der Sattel

Was geschieht, wenn die Frau im Männersattel sitzt?

- Haltung im Stuhlsitz
- Beine zu weit vorne
 - Oberkörper nach vorne gedrückt zum Ausbalancieren
 - Schulter nach hinten = Hohlkreuz
 - Problem im Lendenbereich
- Mit grossen Pauschen Bein fixiert
 - Knie und Zehe drehen nach aussen
- Druck auf Schambereich

Wie soll sich ein Pferd losgelassen bewegen, wenn die Reiterin verspannt ist?

Der Sattel- Beurteilung auf dem Pferd

Balance:

- wenn nicht mittig:
 - Zu viel Druck auf Schulter oder Lendenbereich
 - Reiter kann sich nicht gerade hinsetzen und verspannt sich

Widerristfreiheit:

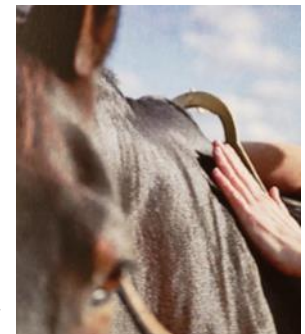
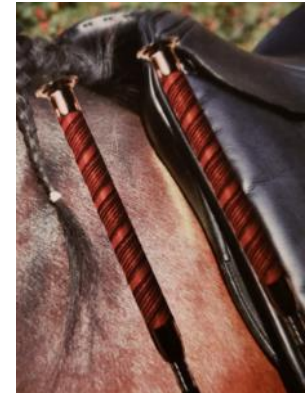
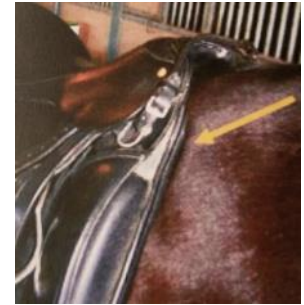
- 2-3 Finger nach oben UND zur Seite Platz
- Reflexpunkt wo der Hengst die Stute beisst → Longissimus verspannt



Der Sattel- Beurteilung auf dem Pferd

Kopfeisen:

- Winkelung mit Sprenger messen hinter Schulter
→ Schulter und Sprenger müssen parallel sein
- Kopfeisenwinkel zu eng
→ Punktuelle Druck an einer Stelle
- Kopfeisenwinkel zu weit
→ Kopfeisen liegt schon am Trapezmuskel und Widerrist auf



Fotos: Buch «the silent killer»

Der Sattel- Beurteilung auf dem Pferd

Kissenkanalbreite:

- mit Finger tasten wo Muskulatur aufhört und Wirbel beginnt
- unbedingt bis hinten breit bleiben → Sattel bleibt gerade in Biegung → Kissen dürfen nie auf Wirbelsäule aufliegen
- Kanal zu breit → Baum auf Wirbelsäule aufliegend
- Achtung: Unterlage verengt Kissenkanal!

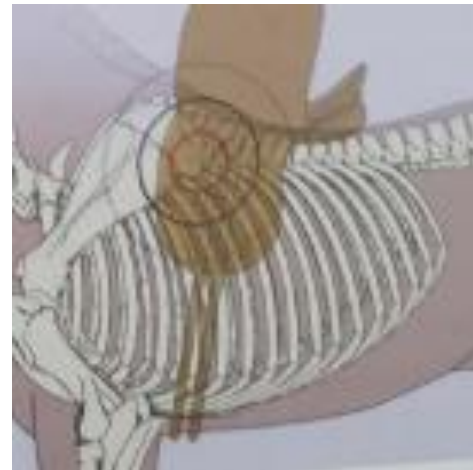


Fotos: Buch «the silent killer»

Der Sattel- Beurteilung auf dem Pferd

Gurtstrippen:

- müssen gerade fallen, auf Sternum
- Falls Strippen nicht an schmalster Stelle Bauch liegen → Sattel wird nach vorne gezogen
- Kreuzgurtung um hintere Strippe weiter nach vor zu nehmen
- Schnalle nicht auf Ellbogen und Muskelkanten von Pectoralis und Latissimus



Bilder: Buch «the silent killer»

Der Sattel- Beurteilung auf dem Pferd

Aufliegen des Sattels:

- Gleichmässiger Druck auf Kissen?
- Brücken → kein Aufliegen in Mitte
- Rockt → nur in Mitte starke Druck
- Twisten → Verdrehen



Bilder: Buch «the silent killer»

Der Sattel- Beurteilung auf dem Pferd

Sattellänge:

- Nicht im Lendenbereich → Bockreflexpunkt
 - Sattel wird durch Bewegung im Lendenbereich nach vorne geschleudert gegen Schulter
- Nicht über 18. Rippe



Foto: Buch «the silent killer»

Der Sattel- baumlos als Alternative?

- Punktueller Druck durch Sitzbeinhöcker
- Wirbelsäule nicht frei
- Weniger Anpassung nötig
- Pferd und Reiter nicht geschützt
- Besser ohne Steigbügel, weniger punktueller Druck
- Abhängig von Konstitution Reiter und Rücken vom Pferd
- Nicht zu lange...

Was wir bieten:

- Sattel- Check bei ihnen im Stall
- Vermessen von Reiter, Sattel und Pferd
- Statische und dynamische Beurteilung
- Sattel kann als Ursache für Problem ausgeschlossen werden oder
- Allfällige Probleme und Lösungsansätze werden besprochen



Eine gute Zusammenarbeit mit ihrem Sattler ist uns wichtig!